



Borgermøde om

NATIONALPARKPLAN 2020-2026

Mandag d. 3. februar 2020 hos C4 Hillerød



Aftenens program:

- Kl. 19.30** **Velkomst v. bestyrelsesformand Carl F. Bruun**
- Kl. 19.35** **Kort introduktion til Nationalpark Kongernes Nordsjælland, v. Carl F. Bruun**
- Kl. 19.40** **Præsentation af nationalparkplan 2020-2026, v. Marianne Lund Ujvári**
- Kl. 19.50** **Hvad vil vi? Fra idé til virkelighed, v. Lars Rudfeld og Anders Kring Mortensen**
- Kl. 20.10** **Den videre proces og kommentarer fra salen, v. Marianne Lund Ujvári**
- Kl. 20.30** **Drik en kop kaffe og tag en snak med bestyrelse, råd og sekretariat**
- Kl. 21.00** **Tak for i aften, v. Carl F. Bruun**



Introduktion til Nationalpark Kongernes Nordsjælland

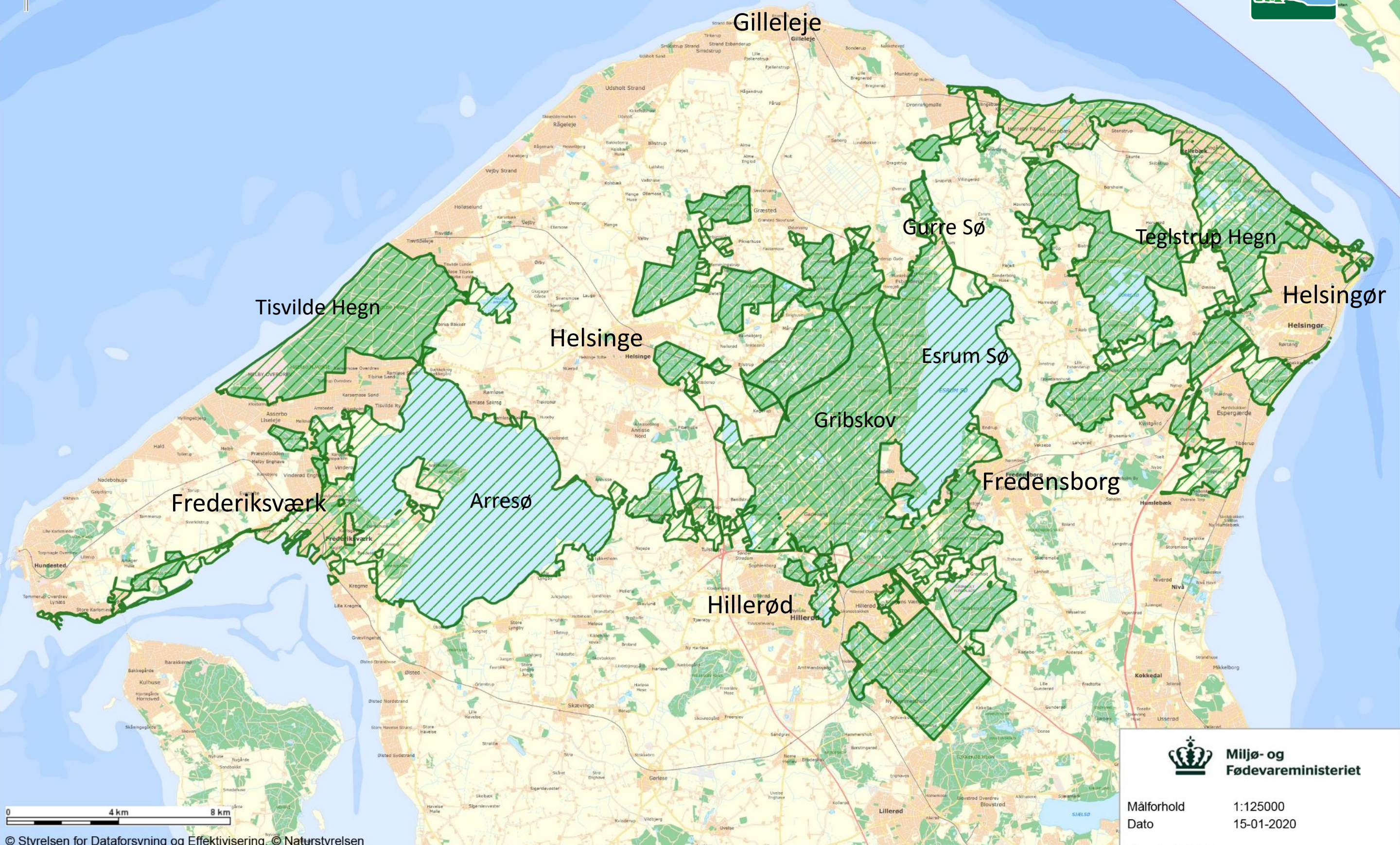
v. bestyrelsesformand Carl F. Bruun



Nationalpark Kongernes Nordsjælland

- Et område på ca. 26.000 ha.
- Ejerskab: Ca. 82% stat, 14% privat og 4% kommunalt
- Én ud af fem nationalparker i Danmark
- Organisering:
 - Bestyrelse
 - Nationalparkråd
 - Sekretariat





0 4 km 8 km

© Styrelsen for Dataforsyning og Effektivisering, © Naturstyrelsen

Ortofoto fra COWI
COWI har den fulde ophavsret til Sommer ortofotos (DDO@land). Det er kun tilladt at tage kopier eller udprinte ortofotos (DDO@land) til dit eget private brug indenfor husstanden, eller hvis din instituon har købt brugsrettigheder hos COWI. Øvrig kommerciel anvendelse er ikke tilladt og vil kunne retsforfølges.

Historik:

2004

Pilotprojekt for Nationalpark Kongernes Nordsjælland igangsættes

2007

Lov om nationalparker vedtages i Folketinget

2018

Nationalpark Kongernes Nordsjælland indvies og bestyrelsen nedsættes

Februar - april 2019

"Idéfase" – nationalparken modtager mere end 400 ideer til nationalparkplanen

Maj - december 2019

Udkast til nationalparkplanen udarbejdes

4. december 2019

Nationalparkplan sendt i offentlig høring



Præsentation af Nationalparkplan 2020-2026

v. sekretariatschef Marianne Lund Ujvári

A bald eagle is shown in flight, its wings fully extended, flying over a body of water. The eagle's head is turned to the left, and its yellow beak is prominent. The background is a soft-focus green and blue, suggesting a natural outdoor setting.

Nationalparkplan 2020-2026:

- Tager udgangspunkt i lov og bekendtgørelse for nationalparken
- Beskæftiger sig med seks områder:
 1. Natur
 2. Kulturhistorie
 3. Geologi og landskab
 4. Friluftsliv
 5. Lokalsamfund, erhverv og turisme
 6. Formidling, undervisning og forskning
- Er opdelt i tre hovedkapitler, der beskriver hvad vi har, hvad vi kan og hvad vi vil
- Nationalparkens hovedplan for de næste seks år
- Lidt om finansiering af planen



Hvad har vi?

- Kapitel beskriver hvad vi har – det som nationalparken bygger videre på
- En samlet beskrivelse af nationalparkens natur, kulturhistorie mv.



Hvad kan vi? Rammer og lovgivning

- Nationalparken følger gældende lovgivning, f.eks. Natura 2000, Skovloven, kommune- og lokalplaner
- Den samme lovgivning gælder i nationalparken som udenfor nationalparken
- *Frivillighed* og *samarbejde* er nøgleord



Hvad vil vi? Fra idé til virkelighed

v. projektudviklere Lars Rudfeld og Anders Kring Mortensen



Borgerinddragelse

Mere end 400 ideer fra borgere, lodsejere, foreninger, virksomheder, kommuner mv. danner udgangspunkt for nationalparkplanens indsatser



Emneområde

- **6 emneområder: Natur, Kulturhistorie, Geologi og landskab, Friluftsliv, formidling, undervisning og forskning samt Lokalsamfund, erhverv og turisme**

Indsatsområde

- **Til hvert emneområde er udvalgt flere indsatsområder, f.eks. "alle ud i det fri" i emneområdet friluftsliv.**

Indsats

- **Til hvert indsatsområde er knyttet en række mere konkrete indsatser, f.eks. "styrke sammenhængende stisystemer og ruter" til indsatsområdet "alle ud i det fri".**

Projekt-eksempler

- **Til hver indsats er der knyttet eksempler på projekter, f.eks. "etablere et stiforum på tværs af brugergrupper til dialog om forskellige behov for stisystemer"**

Natur:

Indsatsområder

Indsatser

Biologisk mangfoldighed i lysåben natur, vandløb og søer

- Biologisk mangfoldighed i den lysåbne natur
- Bedre naturkvalitet i vandløb og søer
- Sammenhæng mellem naturområder
- Livtag med invasive arter

Biologisk mangfoldighed i skovene

- Naturindhold i urørt skov og anden biodiversitetsskov
- Biologisk mangfoldighed i de øvrige skove

Bedre og flere levesteder for sårbare arter

- Indsats for arter
- Lokale kræfter bidrager til bedre natur

Ny natur

- Græsland og overdrev
- Nye vandhuller
- Mere vild natur

Mere viden om naturen

- Eksisterende naturværdier
- Overvågning af særlige arter eller naturtyper
- Effektmåling
- God praksis for naturpleje på private arealer

Kulturhistorie:

Indsatsområder

Indsatser

Bevare, pleje og istandsætte den fysiske kulturarv

- Sikring af fortidsminder, anlæg og bygningsværker af høj historisk værdi
- Bevaringsværdige kulturlandskaber og parker

Den levende kulturarv

- Arbejdende laug
- En levende historie

Mere viden om kulturarven

- Kortlægning af kulturarven
- Klostrenes og kongernes Nordsjælland
- Industriens historie

Friluftsliv:

Indsatsområder

Indsatser

Alle ud i det fri

- **Styrke sammenhængende stisystemer og ruter**
- **Forbedre adgangen for alle**
- **Flere fællesskaber**

Hensynsfuldt friluftsliv

- **Forebygge konflikter**
- **Kanaliserer forskellige brugergruppers færdsel**

Anlæg og faciliteter til friluftslivet

- **Bedre faciliteter til overnatning**
- **Bedre faciliteter til at opleve nature og landskab**
- **Nye muligheder for friluftsliv**

Geologi og landskab:

Indsatsområder

Indsatser

Bevare og synliggøre geologiske værdier og landskaber

- Synliggøre geologiske spor i landskabet
- Synliggøre karakteristiske landskaber

Øget viden om naturhistorie, geologi og landskabsværdier

- Indsamle viden om geologi og landskabsudvikling
- Kortlægge geologiske værdier

Formidling, undervisning og forskning:

| <i>Indsatsområder</i> | <i>Indsatser</i> |
|--|--|
| Strategi for formidling og besøgscentre | <ul style="list-style-type: none">• Indgange til nationalparken• En samlet formidling• Formidlernetværk |
| Formidling til lokalbefolkning og besøgende | <ul style="list-style-type: none">• Guidekorps – den personlige formidling• Kurser til formidlere, naturvejledere og guider• Klogere på nationalparken• Formidling i landskabet• Lær din nationalpark at kende• Nationalparken som vidensportal• Arrangementer med fagligt fokus |
| Undervisning til børn og unge | <ul style="list-style-type: none">• Nationalparken i skolen – skolen i nationalparken• Uddannelse af lærere og undervisere |
| Forskning og evaluering | <ul style="list-style-type: none">• Forskning i nationalparkens værdier• Evaluering af indsatser |

Lokalsamfund, erhverv og turisme:

Indsatsområder

Indsatser

Frivillighed og forankring

- Lokalsamfundet som løftestang
- Frivilliggrupper
- Samarbejde med lodsejere og foreninger

Partnerskaber og lokal erhvervsudvikling

- Partnerskaber og logo
- Synlige erhvervspartnerne
- Erhvervet som ambassadør

Bæredygtig turisme og lokale produkter.

- Bæredygtige oplevelser og produkter
- Information til lokale borgere og turister

Prioritering af projekter

- **Projekter, der bevarer, styrker og udvikler naturkvaliteter og biologisk mangfoldighed, prioriteres højt.**
- **Projekter, der bevarer og styrker den kulturarv, som knytter sig til kongernes og klostrenes historie, prioriteres højt.**
- **Biologisk mangfoldighed indtænkes så vidt muligt i alle projekter.**
- **Projekter må ikke have negativ virkning på biologisk mangfoldighed, kulturarv, landskabelige eller geologiske værdier.**
- **Projekter, der understøtter flere formål samtidig, prioriteres højt, f.eks. projekter, der både styrker natur og kulturhistorie.**





Nationalparkens afgrænsning og sammenhæng

1. Mindre, tekniske korrektioner
2. Lave en samlet proces for mindre justeringer efter anmodning fra berørte lodsejere
3. Opbygge et kartotek over arealer/lodsejere, der gerne vil med i nationalparken
4. Beslutte en proces for på længere sigt at skabe en geografisk mere sammenhængende nationalpark



Den videre proces og kommentarer fra salen

v. sekretariatschef Marianne Lund Ujvári



- **Send dit hørings svar [til planen til knsj@danmarksnationalparker.dk](mailto:knsj@danmarksnationalparker.dk)**
- **Deadline: 4. marts**

- **Planen vedtaget senest 1. juli 2020**
- **Tilmeld dig vores nyhedsbrev / følg os på Facebook**

- **(Kom til Naturstafet 31. maj 2020)**



Spørgsmål til planen?

**Kommentarer til
planen?**

**Få en snak med os om
planen med mere...**



Tak for i dag!

HUSK: Send dit hørings svar til
knsj@danmarksnationalparker.dk